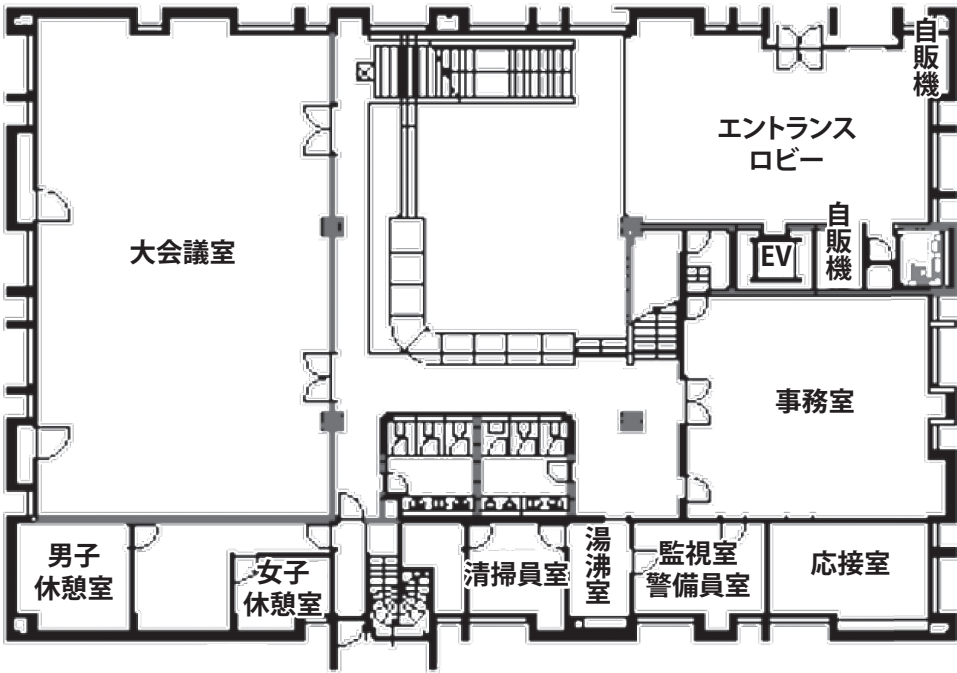
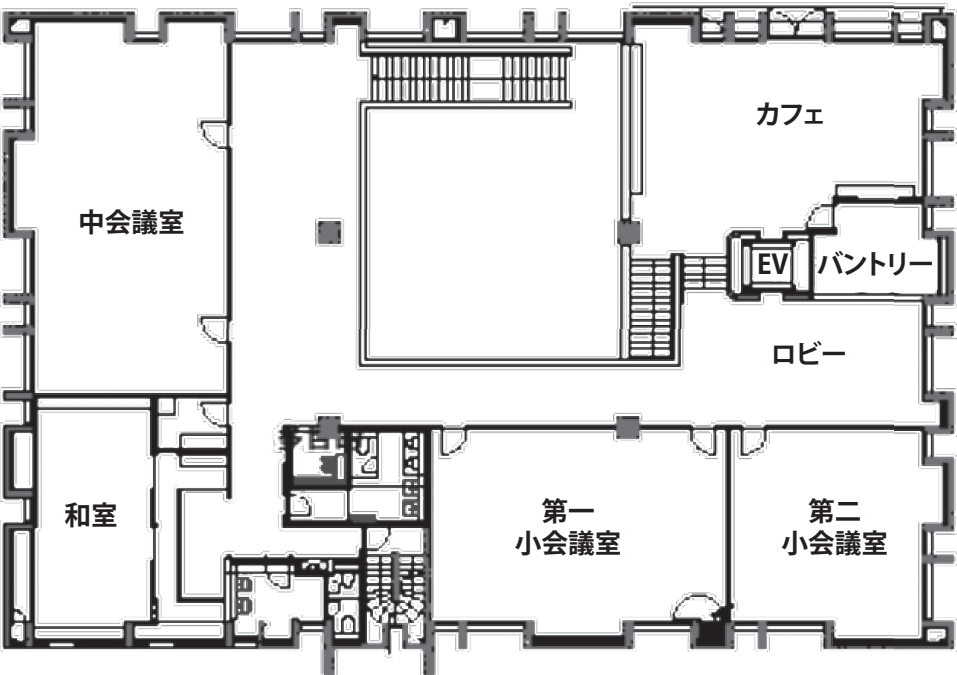


弘前市民会館
管理棟平面図



1階平面図

- 大会議室
面積:186㎡
定員:110名



2階平面図

- 中会議室
面積:96㎡
定員:44名
- 第一小会議室
面積:78㎡
定員:38名
- 第二小会議室
面積:50㎡
定員:20名
- 和室
面積:63㎡ 22.5畳
定員:20名