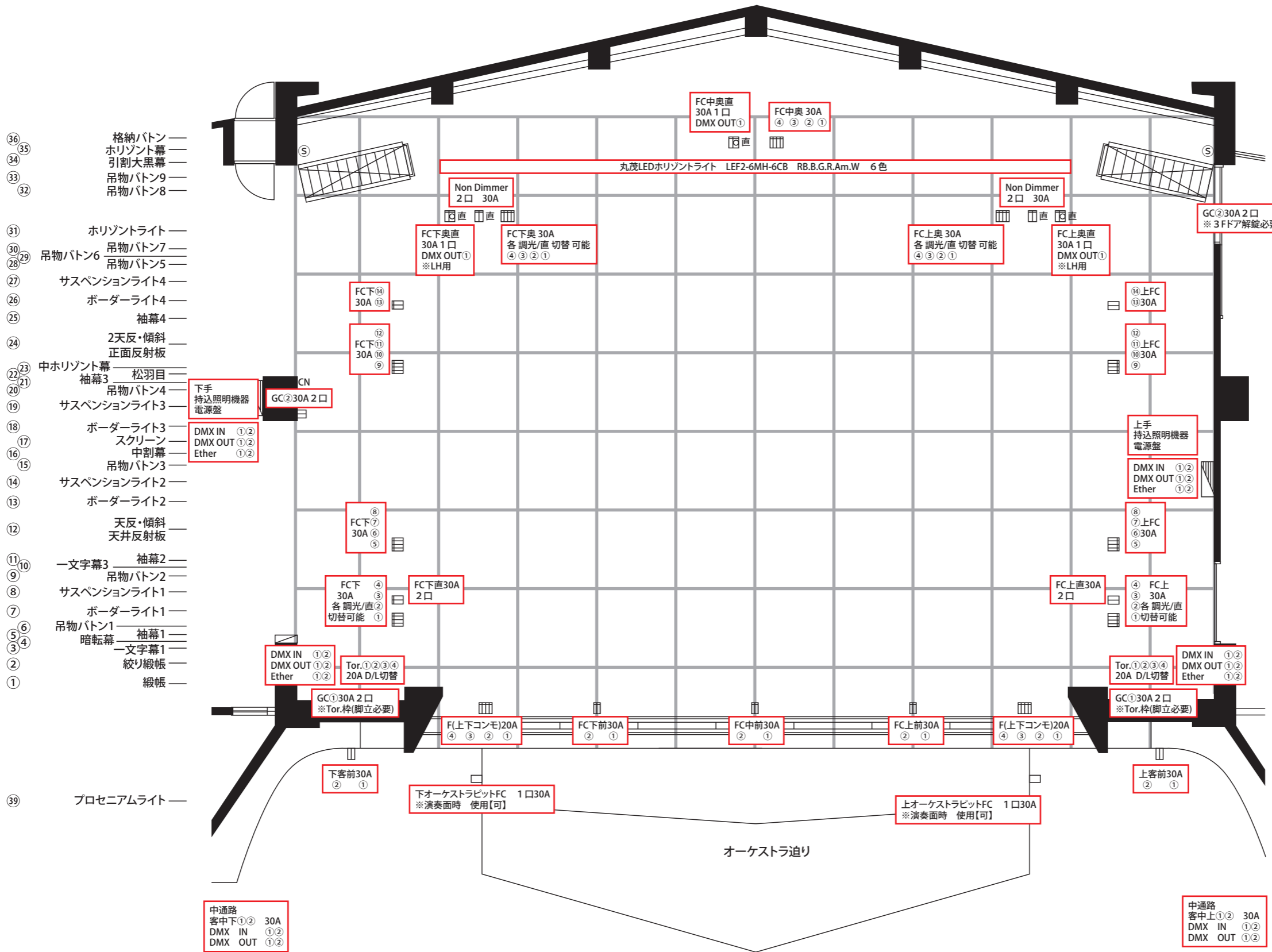


弘前市民会館
大ホール フローア回路図 (S=1:100)



- 36 格納バトン
- 35 水平幕
- 34 引割大黒幕
- 33 吊物バトン9
- 32 吊物バトン8
- 31 水平ライト
- 30 吊物バトン7
- 29 吊物バトン5
- 28 吊物バトン6
- 27 サスペンションライト4
- 26 ボーダーライト4
- 25 袖幕4
- 24 2天反・傾斜
正面反射板
- 23 中水平幕
- 22 袖幕3
- 21 松羽目
- 20 吊物バトン4
- 19 サスペンションライト3
- 18 ボーダーライト3
- 17 スクリーン
- 16 中割幕
- 15 吊物バトン3
- 14 サスペンションライト2
- 13 ボーダーライト2
- 12 天反・傾斜
天井反射板
- 11 一文字幕3
- 10 袖幕2
- 9 吊物バトン2
- 8 サスペンションライト1
- 7 ボーダーライト1
- 6 吊物バトン1
- 5 暗転幕
- 4 袖幕1
- 3 一文字幕1
- 2 絞り緞帳
- 1 緞帳

公演名	
公演日	年月日 ~ 年月日
演出	
照明	
装置	
音響	

プロセニアム幅	14m400
プロセニアム高さ	7m700



持込照明機器電源盤 (上手×1・下手×1)

- 三相4線 200A
- カムロックコネクタ × 1組(アース付)
- C型60Aコンセント × 6
- ミニコンセント × 6
- 平行15Aコンセント E付 2口 × 2
- ※60A-30A変換 シングル12本あります
- 単相3線 150A
- カムロックコネクタ × 1組(アース付)
- D型20Aコンセント × 6(200V)
- ※カムロック(オス) 持込になります
- ※D型(オス) 持込になります

ケーブル各種: 舞台下手袖
※T型変換はありません

調光室PATCH盤-持込卓(客席最後方)立ち降ろし 約25m
舞台-持込卓(中通路客席中央) 約50m
舞台-持込卓(客席最後方) 約70m