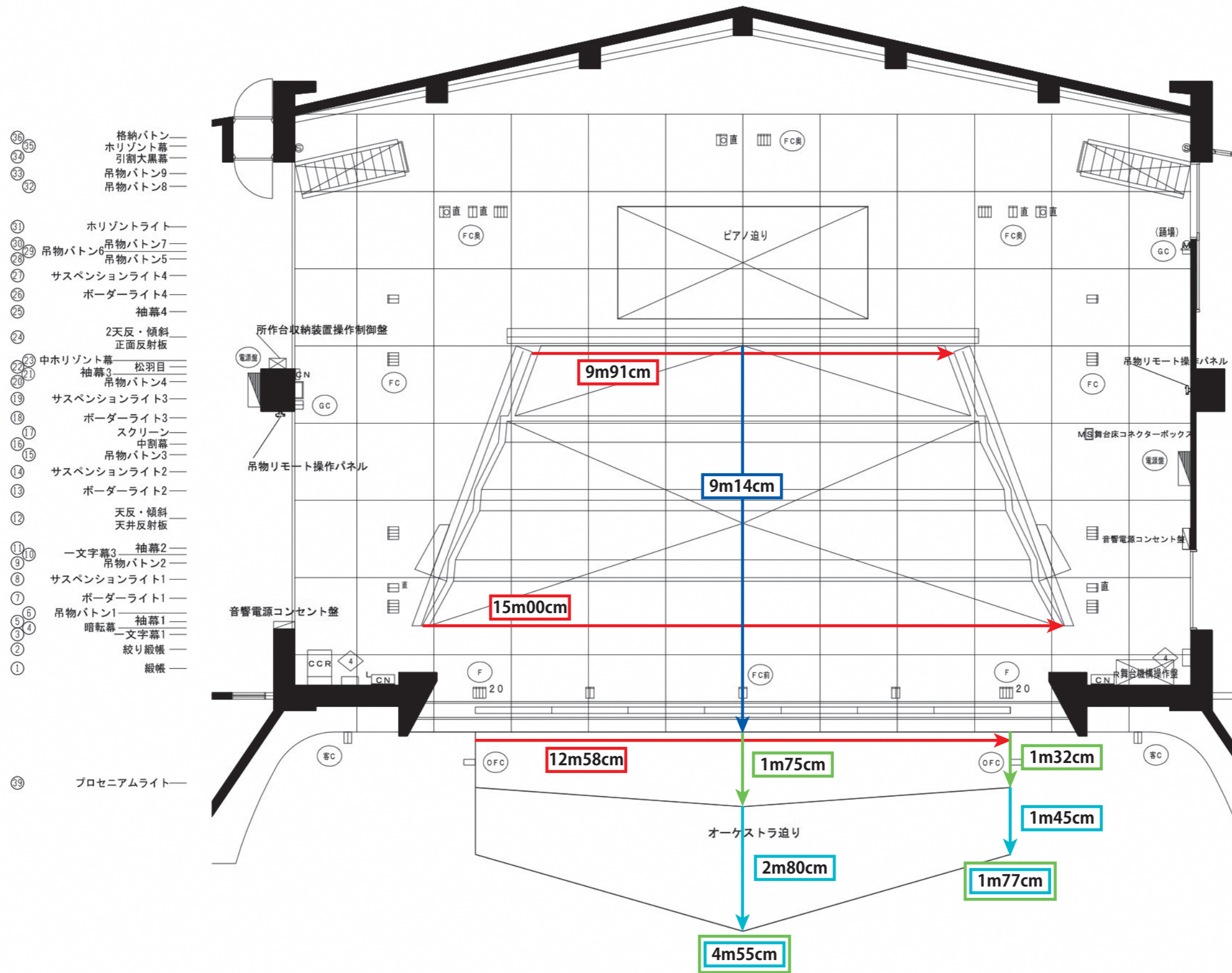


弘前市民会館  
大ホール 音響反射板・オーケストラピット寸法(S=1:100)



- ③⑥ 格納バトン
- ③⑤ 水平幕
- ③④ 引割大黒幕
- ③③ 吊物バトン9
- ③② 吊物バトン8
  
- ③① 水平ライト
- ③① 吊物バトン7
- ②⑨ 吊物バトン6
- ②⑧ 吊物バトン5
- ②⑦ サスペンションライト4
- ②⑥ ボーダーライト4
- ②⑤ 袖幕4
- ②④ 2天反・傾斜  
正面反射板
- ②③ 中水平幕 松羽目
- ②② 袖幕3
- ②① 吊物バトン4
- ①⑨ サスペンションライト3
- ①⑧ ボーダーライト3
- ①⑦ スクリーン
- ①⑥ 中割幕
- ①⑤ 吊物バトン3
- ①④ サスペンションライト2
- ①③ ボーダーライト2
- ①② 天反・傾斜  
天井反射板
- ①① 一文字幕3 袖幕2
- ①① 吊物バトン2
- ①⑧ サスペンションライト1
- ①⑦ ボーダーライト1
- ①⑥ 吊物バトン1 袖幕1
- ①⑤ 暗転幕
- ①④ 一文字幕1
- ①③ 絞り緞帳
- ①② 緞帳
  
- ③⑨ プロセニウムライト

公演名 \_\_\_\_\_

公演日 年 月 日 ~ 年 月 日 \_\_\_\_\_

演出 \_\_\_\_\_

照明 \_\_\_\_\_

装置 \_\_\_\_\_

音響 \_\_\_\_\_

プロセニウム幅	14m400
プロセニウム高さ	7m700

舞台音響設備凡例

記号	機器名称
CCR	下手袖集中架
FC <sub>L</sub>	下手袖コネクタ一壁
FC <sub>R</sub>	上手袖コネクタ一壁
FC <sub>L</sub>	下手袖柱コネクタ一壁
MS	舞台床コネクタボックス
M	マイクコネクタプレート
S	スピーカーコネクタプレート
音響電源コンセント盤	音響電源コンセント盤

舞台照明設備凡例

記号	名称
□	C型30Aコンセント 1口用
□	C型30Aコンセント 2口用
□直	C型30Aコンセント 2口用 直回路
□	C型30Aコンセント 4口用
□直	C型30Aコンセント 1口用 直回路
制御信号コネクタ	制御信号コネクタ 1個付
□20	C型20Aコンセント 4口用 電源2系統
◇	トーマタル切替コンセントボックス

舞台照明設備名称表

記号	名称
◇1	舞台袖操作盤用コネクタボックス
◇2	持込卓用コネクタボックス
◇3	作業灯操作ボックス
◇4	トーマタル切替コンセントボックス
FC	フロアコンセント
OFC	オーケストラピットフロアコンセント
GC	ギャラリコンセント
持込C	持込卓用コネクタボックス
F	フットライト
LH	ロー水平ライト
客C	客席ウォールコンセント
電源盤	持込照明機器電源盤
客中C	客席中ウォールコンセント